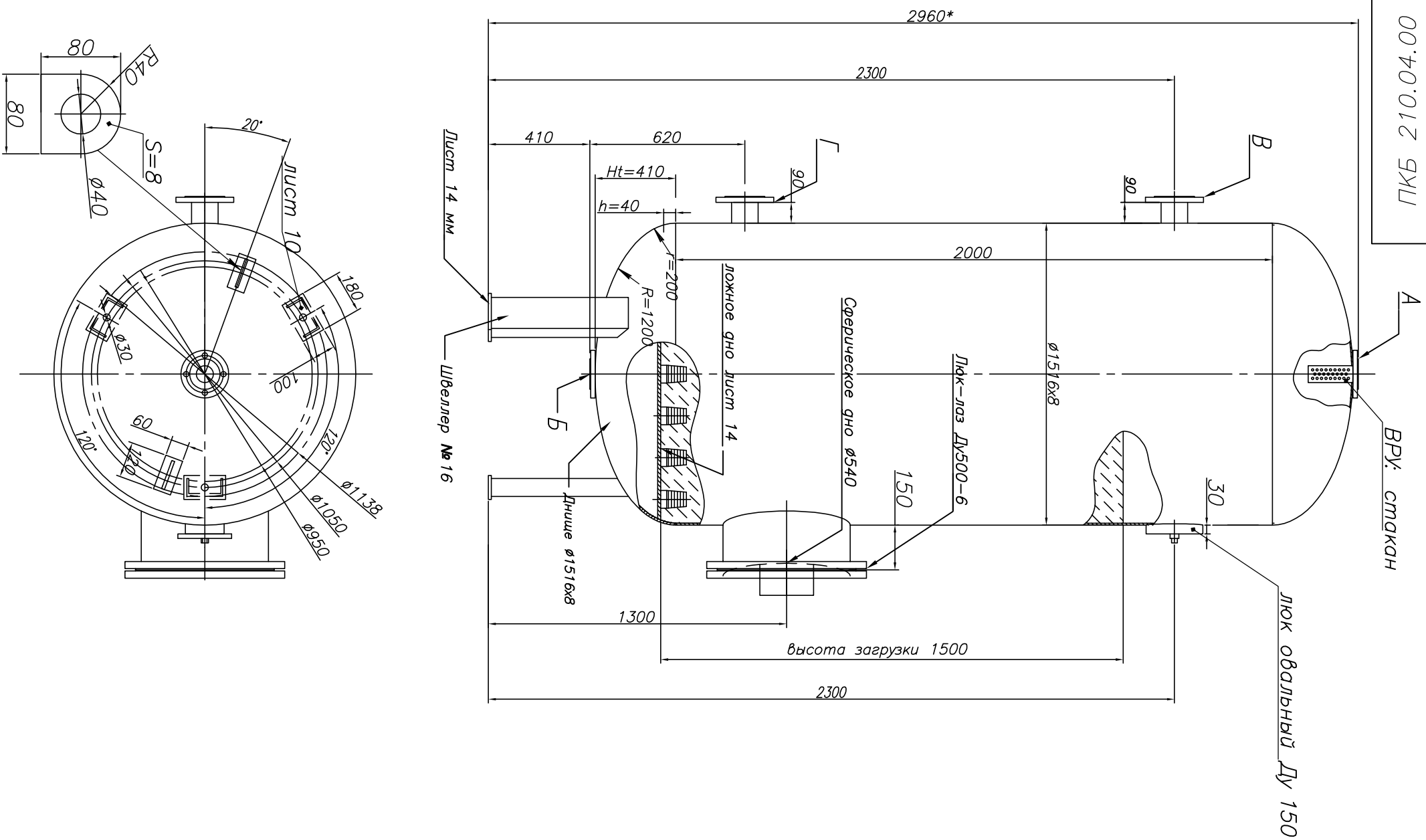


Инв. N подл.	Подп. и дата	Взам. инв. N	Инв. N дубл.	Подп. и дата	Справ. N	Перв. примен.
--------------	--------------	--------------	--------------	--------------	----------	---------------

БЭ 210.04.00 СКБ



Технические характеристики	
Производительность, м <sup>3</sup> /ч	100
Давление рабочее, МПа	0.6
Давление при гидр.испытаниях, МПа	0.9
Температура °С, не более	
НРУ пластик	40
НРУ нержавеющая сталь	90
Вместимость корпуса, м <sup>3</sup>	3.74
Объем фильтрующей загрузки, м <sup>3</sup>	2.53
Масса засыпного материала, т	
Каменист	1.92
Сульфурголь	1.83

Экспликация штуцеров, муфт		
Обозначение	Назначение штуцеров, муфт	Ди, мм
А	Подвод исходной воды	100
Б	Отвод обработанной воды	100
В	Гидрозагрузка	80
Г	Гидровыгрузка	80

1. Стропильные сервы условно не показаны
2. ВРУ и НРУ показаны условно и могут быть изменены по спецификации заказчика
3. Варианты устанавливаемых колпачков для НРУ ложное дно:  
 - пластиковые К-500 1/2" - 130 шт.  
 - нержавеющие ПКБ53-0.2-0.87-1/2"В - 96 шт.  
 ПКБ70-0.2-1.8-3/4"В - 44 шт.
4. Материальное исполнение фильтра - см.Зен5  
 Возможно изготовление фильтра из нерж. стали, а также из углеродистой стали с АКЗ

ПКБ 210.04.00 СБ				
Фильтр ФИПа2-1.5-0.6				
Изм.	Лист	№ гокум.	Подп.	Дата
Разраб.	Парамонов			
Проб.	Аврам			
Т. контр.	Козийчук			
Н. контр.				
Утв.	Якуменко			
			Лист	Масса
			Листов	Масштаб
			000 "ПК Бойлер"	1:20
			1780кг	